

MERCOLEDÌ 11 NOVEMBRE 2020

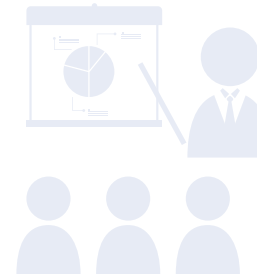
ORE 9.30/12.30

CONVEGNO ONLINE

RETE WELFARE PIEMONTE

QUALE È CONCRETAMENTE IL
SIGNIFICATO DI WELFARE AZIENDALE?

COME SI TRADUCE IN TERMINI DI VANTAGGI PER
L'AZIENDA E PER IL DIPENDENTE?



WELFARE AZIENDALE
UN'OPPORTUNITÀ PER TUTTI

...BASTA UN CLICK...

REGISTRATI ORA

PARTECIPA AL CONVEGNO

[HTTPS://MEDIAENG.ZOOM.US/J/93657718761](https://mediaeng.zoom.us/j/93657718761)

SEGUI LA DIRETTA

[HTTPS://WWW.FACEBOOK.COM/UNICOOPPIEMONTE.IT](https://www.facebook.com/unicooppiemonte.it)

ore 9.30 Saluti Istituzionali e Presentazione Progetto RETE WELFARE PIEMONTE

*LORENZO STURA - Direttore Generale UN.I.COOP. NAZIONALE
MARISA BUZZIN - Presidente Regionale UN.I.COOP. PIEMONTE
GREGORIO FABIANO - Presidente Unione Provinciale TORINO*

Moderatore e Relatore

*FRANCESCO D'ULIZIA - Presidente Dipartimento Sociale UN.I.COOP. NAZIONALE e
Presidente Regionale UN.I.COOP. MARCHE
"Modelli, casi ed esperienze di Welfare Aziendale"*

Relatori

*LUCIA DELLO RUSSO - Presidente EBILCOOP e Responsabile Ufficio Legale e Legislativo
UN.I.COOP. NAZIONALE
"Le fonti di finanziamento del Welfare e gli strumenti applicativi."*

*MARCO BOTTA - Professore di legislazione e programmazione servizi sociali e sanitari e di
diritto sanitario
"Welfare aziendale: profili e prospettive giuridiche"*

*SELENE GIACHERO - Responsabile Ufficio Legale e Privacy MUTUA CON TE
"Welfare e assistenza sanitaria integrativa: società di mutuo soccorso."*

*MAURIZIO NEPOTE - Promotore Mutualistico
"Welfare Aziendale: vantaggi, benefici e opportunità."*

ore 12.15 Confronto e valutazione conclusiva

È NECESSARIO UNIRSI, NON
PER STARE UNITI, MA PER
FARE QUALCOSA INSIEME

(GOETHE)

UN.I.COOP. PIEMONTE

UN.I.COOP. Piemonte si propone come obiettivo quello di valorizzare la cooperazione, rivalutando il capitale umano rispetto a quello economico, che resta un modello di società ideale da perseguire.

EBILCOOP

EBILCOOP investe sul valore della bilateralità e sul welfare contrattuale svolgendo innumerevoli servizi per le aziende ed i loro dipendenti.

MUTUA CON TE

Mutua Con Te coniuga la solidarietà mutualistica all'efficienza gestionale, un patrimonio del passato ritornato di estrema attualità.